

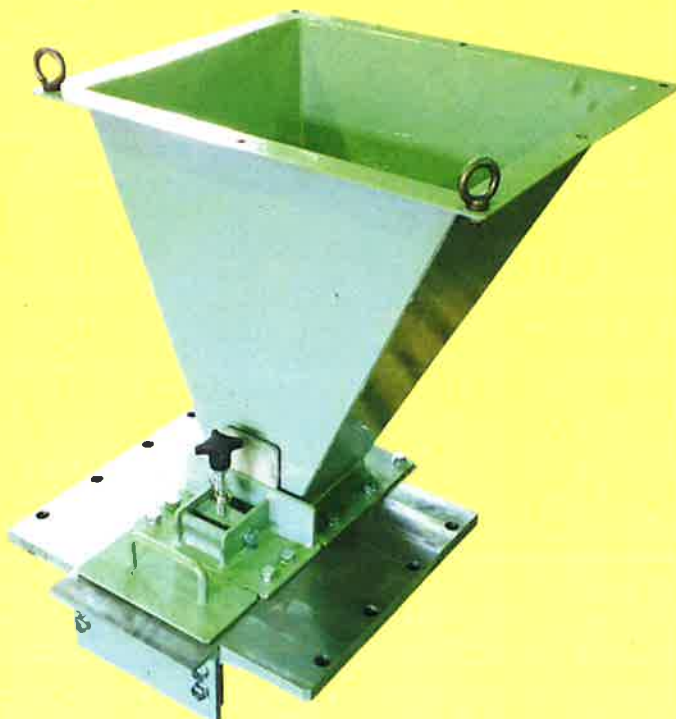
ブリケットマシン(型式 BM-2型-3)

Briquette Machine



株式会社ケイハン

【 調整板方式・押し込みスクリーン方式～共通 】



ブリケットマシン (型式 BM-2型-3 / 調整板・押込みスクリー共通)

Briquette Machine

ダブルロールタイプ (リングロールタイプ)

ロール径 × 有効幅	φ410 × 130L (有効92mm)
ロール素材	ハイクロム鋼
カップ形状	タマゴ型
カップ寸法	30 × 24.2 × 6.5 mm
ブリケットサイズ (容積)	30 × 24.2 × 15 mm 5.1 cc (ロールギャップ 2mm)
円周割数 × 列数	49割 × 3列
ロールギャップ	2 mm (出荷時調整済)
ロール回転数	3 ~ 9 r.p.m (可変速)
処理能力	0.4 m ³ / hr
成型圧力 (線圧)	Max 3.9 T/cm
主モーター	11kw × 4P. VVVF
押込みスクリーモーター	3.7kw × 4P. VVVF
排出装置 (可変速)	モジュラー式ベルトコンベヤ (1.0kw × 4P. VVVF) 24 m/min (60Hz)
原料供給装置	調整板方式 or 押込みスクリー方式 (40 ~ 120 r.p.m / 可変速)
バックアップ装置	押しボルト方式 (安全板式)
成型圧力表示装置	ワッシャー型ロードセル(50Ton) × 2台、表示計 × 2ヶ
電源	AC220V、60Hz (動力電源)
本体寸法	調整板方式 : 2,180W × 2,000D × 1,870H mm 押込みスクリー方式 : 2,180W × 2,000D × 2,130H mm
制御・操作盤 寸法	800W × 400D × 1,400H mm
重量	調整板方式 : 概算 2,800kg 押込みスクリー方式 : 概算 3,100kg

オプション

原料供給装置	※調整板方式、押込みスクリー方式 (必要に応じ、取替可能)
ロールのセグメント化	
油圧式バックアップ装置	



本 社

〒604-8223

京都市中京区新町通四条上ル

小結棚町429番地

☎(075)252-7330(代表)

東京事務所

〒104-0031

東京都中央区京橋3丁目3番14号

京橋AKビル5F

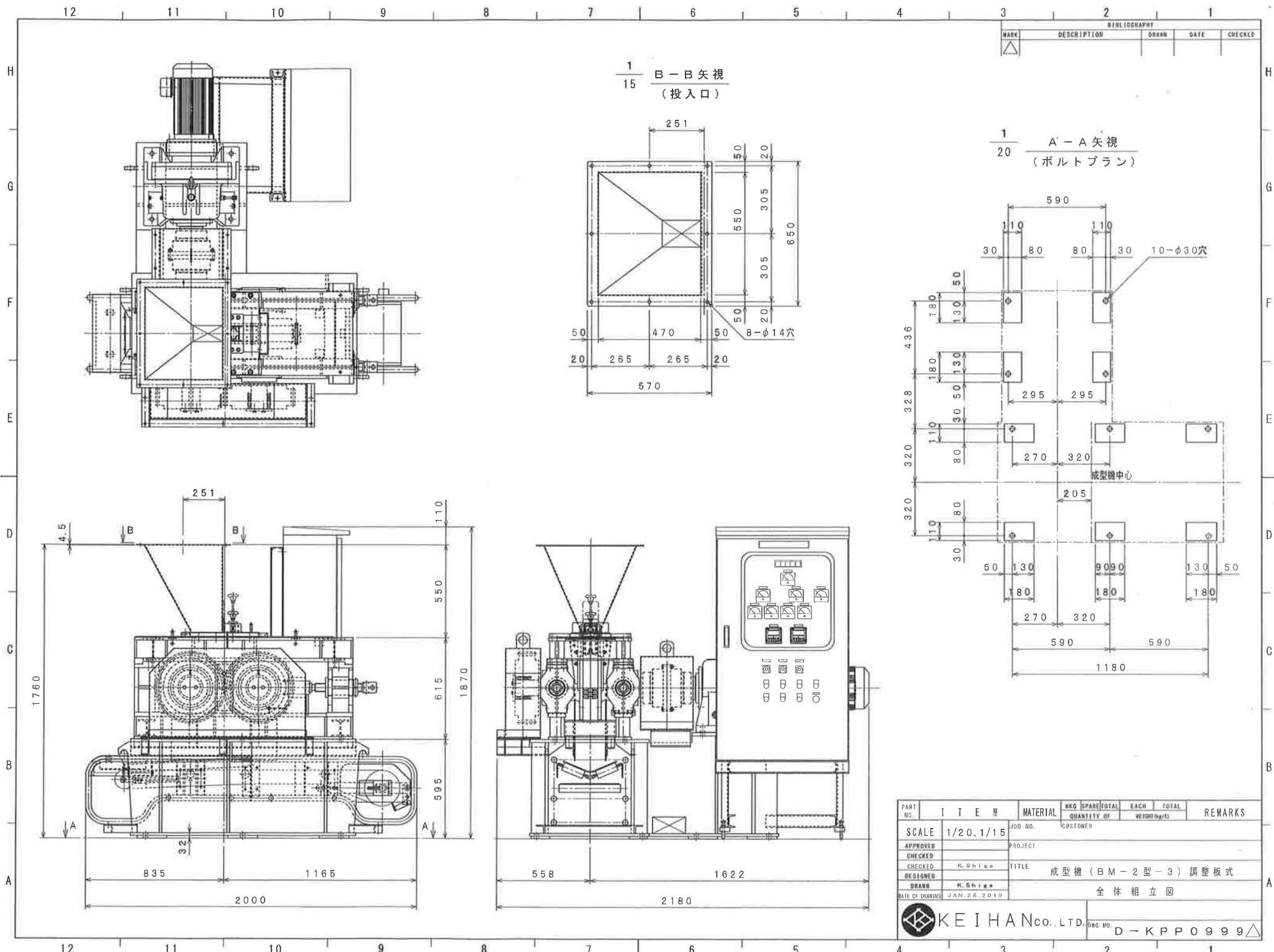
☎(03)3510-7775

機械営業部

〒811-2202

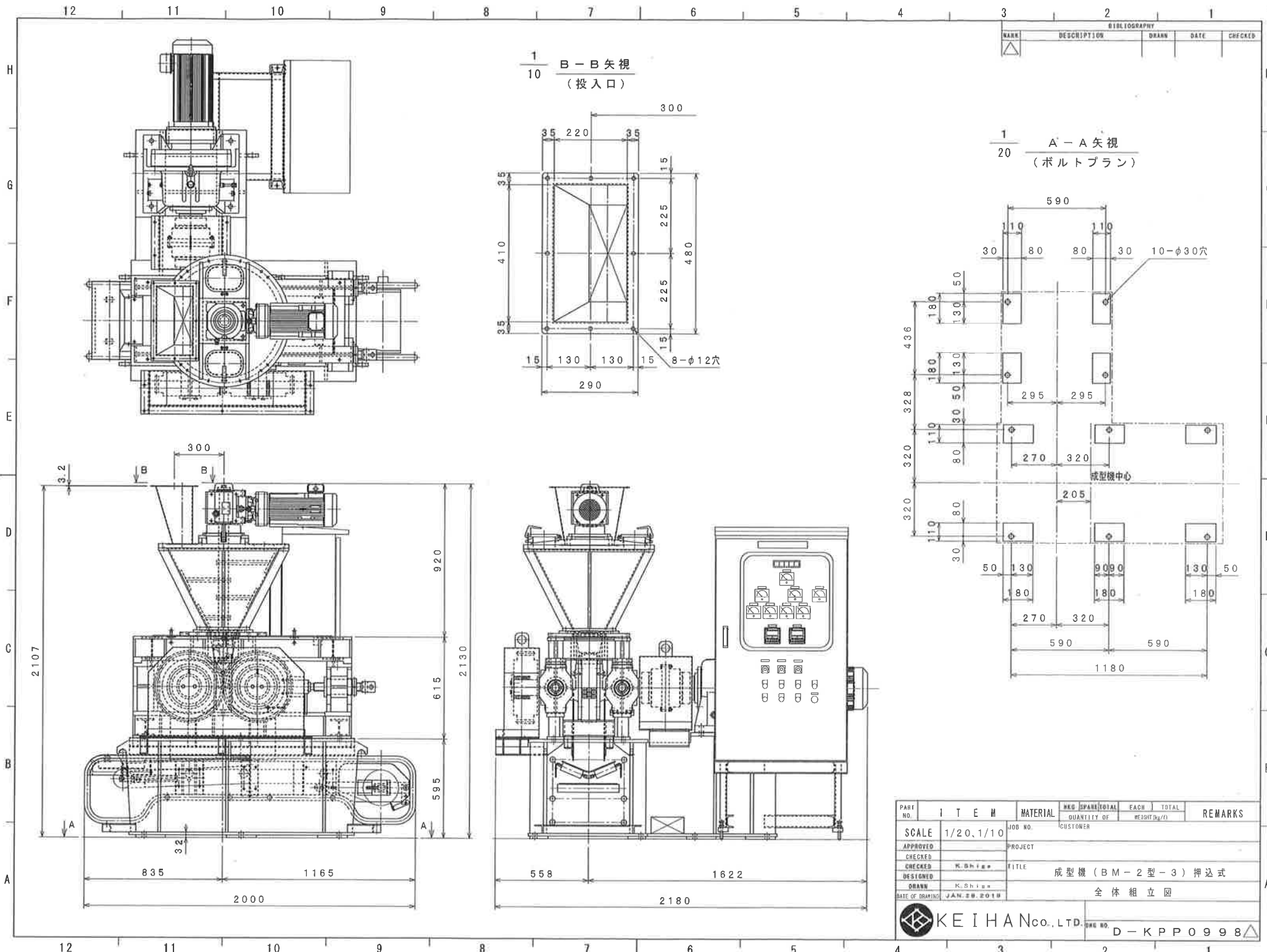
福岡県粕屋郡志免町志免874-4

☎(092)935-0048



BIBLIOGRAPHY				
MARK	DESCRIPTION	DRAWN	DATE	CHECKED
△				

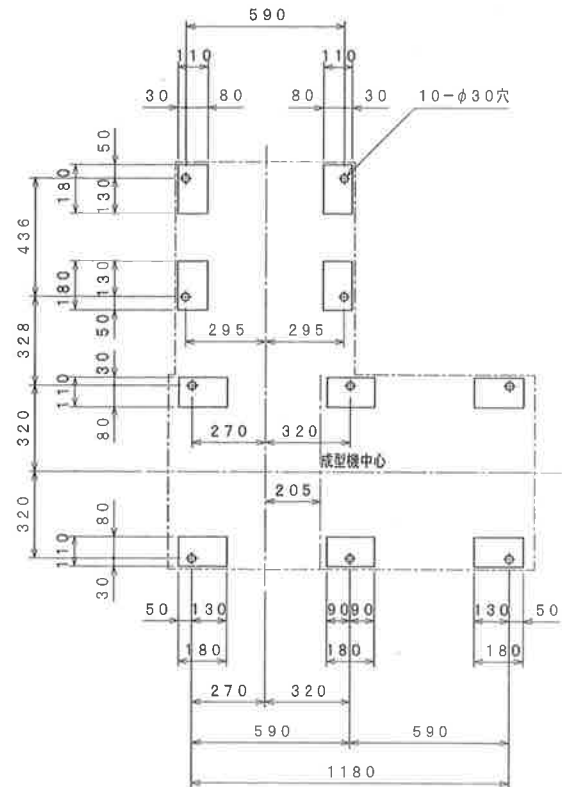
PART NO.	ITEM	MATERIAL	WKG. QUANTITY OF	SPARE	TOTAL	EACH WEIGHT(g)	TOTAL	REMARKS
SCALE	1/20, 1/15	JOB NO.	CUSTOMER					
APPROVER		PROJECT						
CHECKED		TITLE	成型機 (BM-2 型-3) 調整板式					
DESIGNED	K. Shima	全体組立図						
DRAWN	K. Shima							
DATE OF DRAWING	JAN. 28. 2019							



BIBLIOGRAPHY				
MARK	DESCRIPTION	DRAWN	DATE	CHECKED
△				

1/10 B-B 矢視
(投入口)

1/20 A-A 矢視
(ボルトプラン)



PART NO.	ITEM	MATERIAL	QTY		REMARKS
			INDIVIDUAL	TOTAL	
SCALE	1/20, 1/10	JOB NO.	CUSTOMER		
APPROVED		PROJECT			
CHECKED		TITLE	成型機 (BM-2 型-3) 押込式		
DESIGNED	K. Shiga	全体組立図			
DATE OF DRAWING	JAN. 28, 2018				